



T.C. MALİYE BAKANLIĞI



2008 YILI MERKEZİ YÖNETİM BÜTÇE TASARISI

KEMAL UNAKITAN
MALİYE BAKANI

18 EKİM 2007

- MAKROEKONOMİK GELİŞMELER
- 2008 YILI MAKROEKONOMİK HEDEFLERİ
- 2008 YILI BÜTÇE HEDEF VE BÜYÜKLÜKLERİ
- MEMUR MAAŞLARI

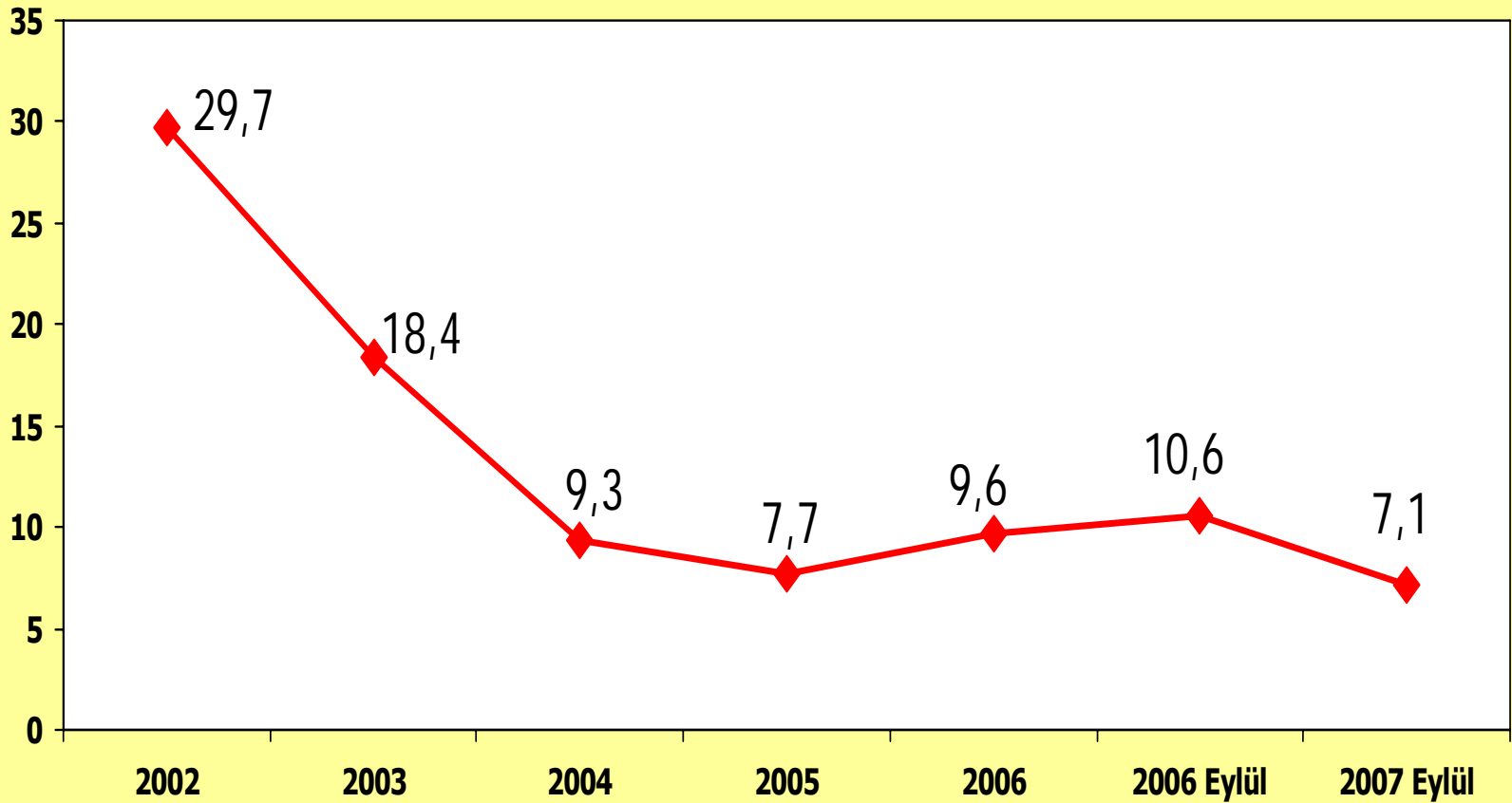
T.C. MALİYE BAKANLIĞI



MAKROEKONOMİK GELİŞMELER

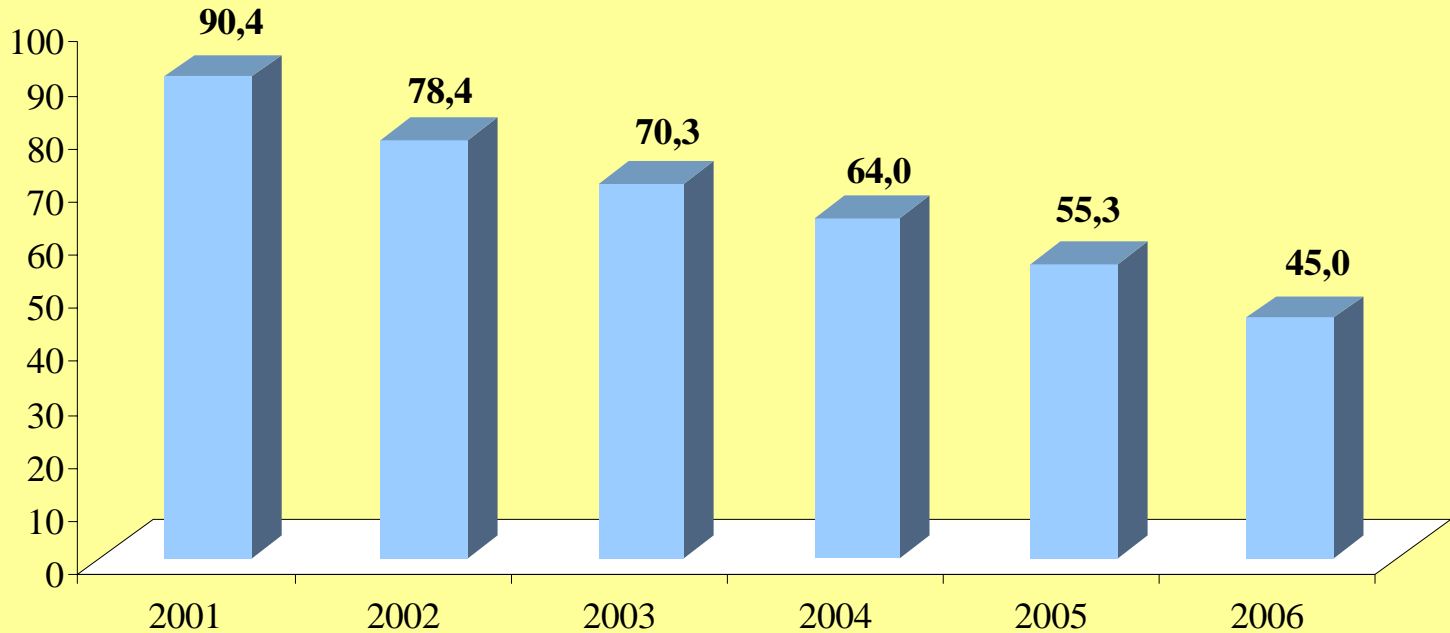


TÜFE 12 Aylık Yüzde Değişim

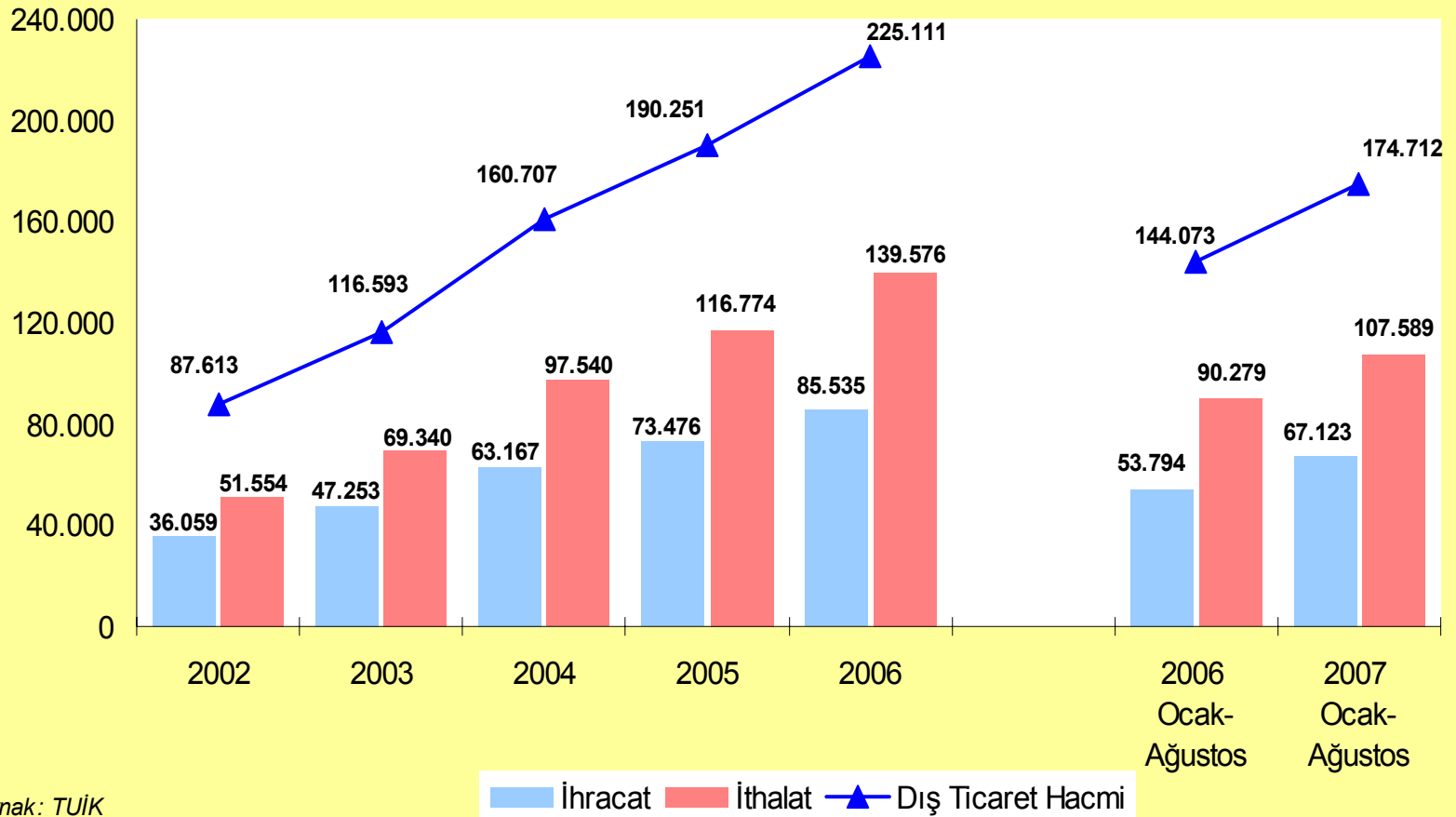


KAMU BORÇ STOKUNDAKİ DÜŞÜŞ EĞİLİMİ DEVAM EDİYOR...

Kamu Net Borç Stoku / GSMH
(Yüzde)

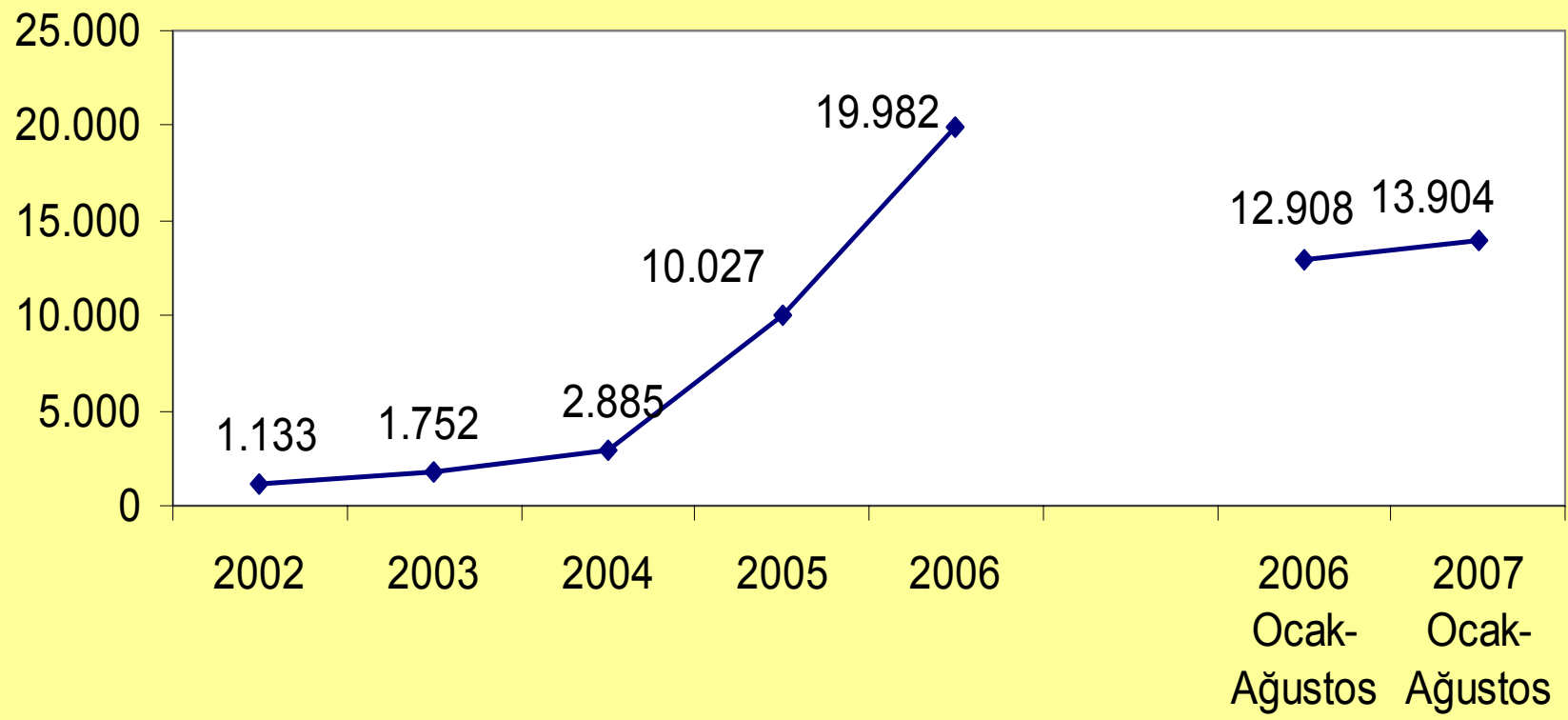


Dış Ticaret (Milyon Dolar)

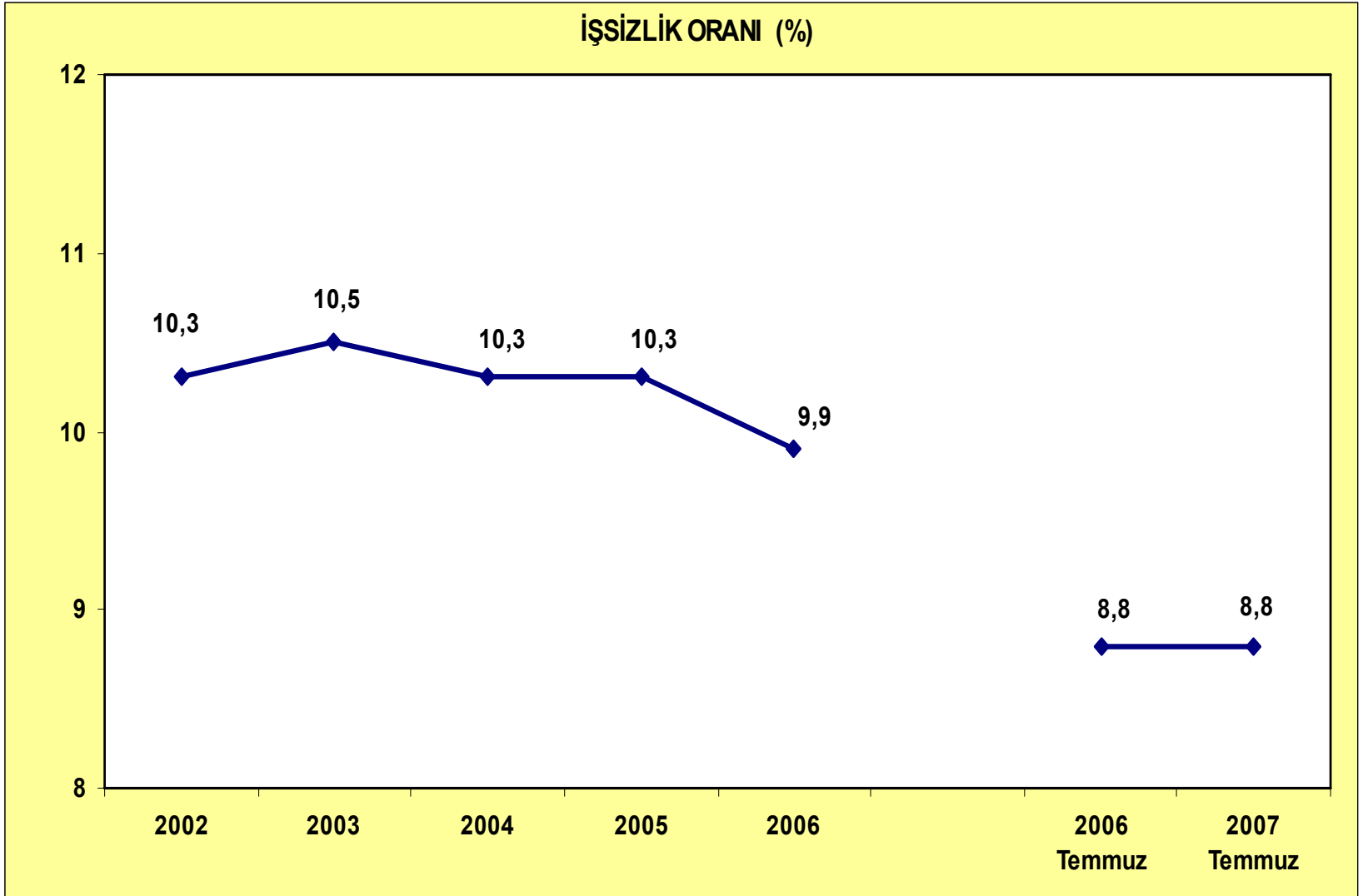


DOĞRUDAN YABANCI SERMAYE GİRİŞİ HIZLA ARTIYOR...

**Doğrudan Yatırımlar
(Yurtiçinde, Milyon Dolar)**



İŞSİZLİK GERİLİYOR...



T.C. MALİYE BAKANLIĞI



2007 BÜTÇESİ GERÇEKLEŞME TAHMİNİ

2007 BÜTÇESİ GERÇEKLEŞME TAHMİNİ

(Milyon YTL)	2007		GSMH'YA ORANI (%)	
	BÜTÇE KANUNU	GERÇ.TAH.	2007 BÜTÇE	2007 GERÇ. TAH.
1- MERKEZİ YÖNETİM BÜTÇE GİDERLERİ	204.989	202.853	32,5	31,4
-FAİZ HARIÇ BÜTÇE GİDERLERİ	152.043	153.854	24,1	23,8
-FAİZ GİDERLERİ	52.946	49.000	8,4	7,6
2- MERKEZİ YÖNETİM BÜTÇE GELİRLERİ	188.159	187.970	29,8	29,1
-VERGİ GELİRLERİ	158.153	151.056	25,0	23,4
3- BÜTÇE AÇIĞI	16.830	14.884	2,7	2,3
4- FAİZ DIŞI FAZLA	36.116	34.116	5,7	5,3

T.C. MALİYE BAKANLIĞI



2008 YILI MAKROEKONOMİK BÜYÜKLÜKLERİ VE MALİYE POLİTİKASI HEDEFLERİ

	2007	2008
	GERÇ. TAH.	TAHMİN
GSMH (Milyon YTL)	646.893	716.596
GSMH (Milyar \$)	488,959	520,177
BÜYÜME (%)	5,0	5,5
ÜFE (Yıl Sonu, %)	6,08	3,75
TÜFE (Yıl Sonu, %)	6,50	4,00
İTHALAT (CIF) (Milyar ABD \$)	166	182
İHRACAT (Milyar ABD \$)	104	117

- Tesis edilen mali disiplini devam ettirmek,
- Enflasyonla mücadele politikasını desteklemek,
- Kamu borç stokundaki düşüş eğilimini devam ettirecek bir faiz dışı fazla gerçekleştirmek,
- Faiz giderlerinin bütçe üzerindeki baskısını hafifletmek,
- Bütçe harcamalarını sağlam gelir kaynaklarıyla karşılamak,
- Kamu harcamalarının kalitesini artırmak,
- Makroekonomik istikrarla birlikte sürdürülebilir kalkınmayı sağlamak,
- Hesap verebilirliği ve mali saydamlığı güçlendirmek,
- Verimliliği ve üretimi teşvik edici bir tarımsal destekleme politikası oluşturmak,
- Sosyal politika ve programlarla gelir düzeyi düşük kesimleri desteklemek,
- Kırsal kesimin alt yapısını güçlendirmek.

T.C. MALİYE BAKANLIĞI



2008 YILI BÜTÇE HEDEF VE BÜYÜKLÜKLERİ

2008 YILI MERKEZİ YÖNETİM BÜTÇE BÜYÜKLÜKLERİ

(Milyon YTL)	2007		2008	GSMH'YA ORANI (%)			ARTIŞ ORANI (%)	
	BÜTÇE KANUNU	GERÇ.TAH.	TASARI	2007 BÜTÇE	2007 GERÇ.TAH.	2008 TASARI	2008 TASARI / 2007 BÜTÇE	2008 TASARI / 2007 G.T.
1- MERKEZİ YÖNETİM BÜTÇE GİDERLERİ	204.989	202.853	222.313	32,5	31,4	31,0	8,5	9,6
-FAİZ HARIÇ BÜTÇE GİDERLERİ	152.043	153.854	166.313	24,1	23,8	23,2	9,4	8,1
-FAİZ GİDERLERİ	52.946	49.000	56.000	8,4	7,6	7,8	5,8	14,3
2- MERKEZİ YÖNETİM BÜTÇE GELİRLERİ	188.159	187.970	204.556	29,8	29,1	28,5	8,7	8,8
-VERGİ GELİRLERİ	158.153	151.056	171.206	25,0	23,4	23,9	8,3	13,3
3- BÜTÇE AÇIĞI	16.830	14.884	17.756	2,7	2,3	2,5	5,5	19,3
4- FAİZ DIŞI FAZLA	36.116	34.116	38.244	5,7	5,3	5,3	5,9	12,1

2008 YILI MERKEZİ YÖNETİM BÜTÇE GİDERLERİ

(Milyon YTL)	2007		2008	GSMH ORANI (%)			ARTIŞ ORANI (%)	
	BÜTÇE KANUNU	GERÇ. TAHMİNİ	BÜTÇE TASARISI	2007 BÜTÇE	2007 G. T.	2008 TASARI	2008 TASARI / 2007 BÜTÇE	2008 TASARI / 2007 G.T.
Merkezi Yönetim Bütçe Giderleri	204.989	202.853	222.313	32,5	31,4	31,0	8,5	9,6
Merkezi Yönetim Faiz Dışı Giderler	152.043	153.854	166.313	24,1	23,8	23,2	9,4	8,1
1- Personel Giderleri	43.670	44.112	48.672	6,9	6,8	6,8	11,5	10,3
2- Sos. Güv. Kur. Devlet Primi Giderleri	10.102	5.880	6.405	1,6	0,9	0,9	-36,6	8,9
3- Mal ve Hizmet Alım Giderleri	15.587	21.862	22.905	2,5	3,4	3,2	46,9	4,8
4- Faiz Giderleri	52.946	49.000	56.000	8,4	7,6	7,8	5,8	14,3
5- Cari Transferler	60.863	63.121	69.206	9,6	9,8	9,7	13,7	9,6
6- Sermaye Giderleri	12.104	11.688	11.775	1,9	1,8	1,6	-2,7	0,7
7- Sermaye Transferleri	3.647	3.580	2.084	0,6	0,6	0,3	-42,9	-41,8
8- Borç Verme	3.695	3.612	3.934	0,4	0,6	0,5	6,5	8,9
9- Yedek Ödenekler	2.375	0	1.331	0,0	0,0	0,2	0,0	0,0

2008 YILI MERKEZİ YÖNETİM BÜTÇE GELİRLERİ

(Milyon YTL)	2007		2008	GSMH'YA ORANI (%)			ARTIŞ ORANI (%)	
	BÜTÇE KANUNU	GERÇ. TAHMİNİ	TASARI	2007 BÜTÇE	2007 GERÇ. TAH.	2008 TASARI	2008 TASARI /2007 BÜTÇE	2008 TASARI /2007 GERÇ. TAH.
Merkezi Yönetim Bütçe Gelirleri (İade Dahil)	204.048	207.198	221.150	32,3	32,0	30,9	8,4	6,7
Merkezi Yönetim Bütçe Gelirleri (İade Hariç)	188.159	187.970	204.556	29,8	29,1	28,5	8,7	8,8
-Vergi Gelirleri	158.153	151.056	171.206	25,0	23,4	23,9	8,3	13,3
-Vergi Dışı Gelirler	30.006	36.914	33.350	4,8	5,7	4,7	11,1	-9,7
Vergi İadeleri (-)	15.889	19.228	16.594	2,5	3,0	2,3	4,4	-13,7

2008 YILI VERGİ GELİRLERİ

(MİLYON YTL.)	2007		2008	ARTIŞ ORANI (%)	
	BÜTÇE (1)	GERÇEK TAH. (2)	TAHMİN (3)	(3/1)	(3/2)
Gelir Vergisi	34.248	34.320	38.100	11,2	11,0
Kurumlar Vergisi	11.925	13.075	14.500	21,6	10,9
Özel Tüketim Vergisi	40.240	38.641	44.719	11,1	15,7
Dahilde Alınan KDV	20.200	16.500	17.652	-12,6	7,0
İthalatta Alınan KDV	29.583	26.000	30.500	3,1	17,3
Motorlu Taşıtlar Vergisi	3.504	3.472	3.877	10,6	11,7
BSMV	3.110	3.220	3.976	27,8	23,5
Damga Vergisi	3.638	3.707	4.200	15,4	13,3
Harçlar	4.594	4.800	5.400	17,5	12,5
Diğer Vergiler	7.109	7.321	8.282	16,5	13,1
VERGİ GELİRLERİ TOPLAMI	158.153	151.056	171.206	8,3	13,3

YAPISAL REFORM ÖNCELİKLERİ

- **SOSYAL GÜVENLİK REFORMU TAMAMLANACAKTIR.**
- **AR-GE FAALİYETLERİNİN DESTEKLENMESİNE İLİŞKİN KANUN ÇIKARILACAKTIR.**
- **KAMU PERSONEL REFORMU GERÇEKLEŞTİRİLECEKTİR.**
- **ÖZELLEŞTİRME UYGULAMALARINA DEVAM EDİLECEKTİR.**
- **KAMU-ÖZEL SEKTÖR İŞBİRLİĞİ KONUSUNDA KANUN ÇIKARILARAK ÖZEL SEKTÖRÜN KAMU YATIRIMLARININ FİNANSMANINDA DAHA FAZLA ROL ALMALARI SAĞLANACAKTIR.**
- **MAHALLİ İDARELERİN MALİ YAPILARI GÜÇLENDİRİLECEKTİR.**
- **YENİ SAYIŞTAY KANUNU ÇIKARILARAK SAYIŞTAYIN DENETİM ALANI ULUSLARARASI STANDARTLARA UYGUN HALE GETİRİLECEKTİR.**
- **MALİ SAYDAMLIK VE MALİ RAPORLAMA GELİŞTİRİLECEKTİR.**
- **YENİ TÜRK TİCARET KANUNU ÇIKARILACAKTIR.**
- **AVRUPA BİRLİĞİ MÜKTESEBATINA UYUMUN GEREKLİ KILDIĞI DÜZENLEMELERE DEVAM EDİLECEKTİR.**

T.C. MALİYE BAKANLIĞI



MEMUR MAAŞLARI

MEMUR MAAŞLARI

DÖNEM	Aile Yardımı Dahil			Aile Yardımı Hariç		
	En Yüksek Maaş	Ortalama Maaş	En Düşük Maaş	En Yüksek Maaş	Ortalama Maaş	En Düşük Maaş
ARALIK 2007 MAAŞI	6.929	1.090	843	6.821	1.043	734
OCAK 2008 MAAŞI	7.074	1.134	887	6.963	1.086	776
OCAK 2008 MAAŞ ARTIŞ TUTARI	145	44	44	143	43	42
OCAK 2008 ARTIŞ ORANI (%)	2,09	4,03	5,23	2,09	4,13	5,71
TEMMUZ 2008 MAAŞI	7.216	1.172	925	7.103	1.123	812
TEMMUZ 2008 MAAŞ ARTIŞ TUTARI	142	37	38	140	37	36
TEMMUZ 2008 ARTIŞ ORANI (%)	2,01	3,30	4,26	2,01	3,37	4,58

2008 YILLIK MAAŞ ARTIŞ TUTARI	287	81	82	283	80	77
2008 YILLIK ARTIŞ ORANI (%)	4,14	7,46	9,71	4,14	7,64	10,55